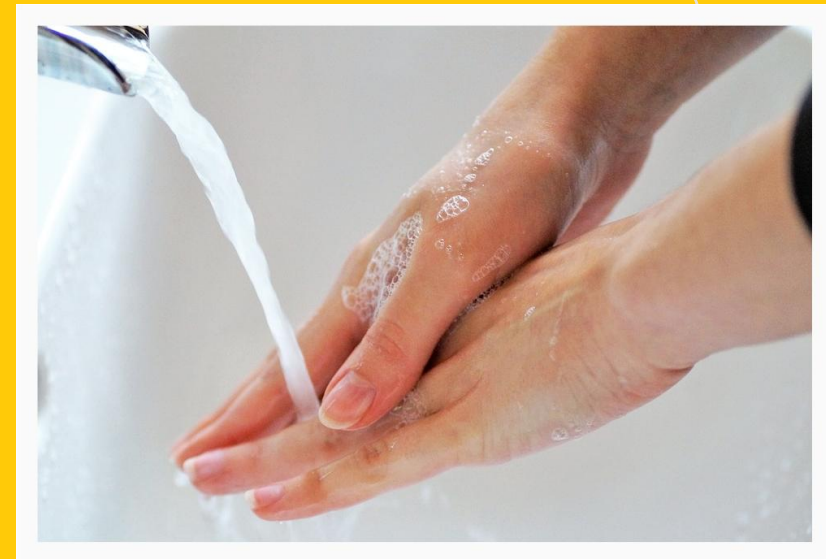


# ŽLOUTENKA TYPU „A“ INFORMACE

## SITUACE V PARDUBICKÉM KRAJI

ÚDAJE OD 1.1.2025 DO 31.5.2026



# JAK SE MOHU NAKAZIT?

Hepatitida A se přenáší stolicí nemocného nebo infikovaného člověka a k nakažení stačí velmi malé množství virových částic (10-100). Pokud nemocný/infikovaný jedinec s VHA po sobě zanechá „stopu“ v podobě zbytků stolice, které ale nemusí být viditelné (neumyté ruce po WC), na madle nákupního košíku, na madle/držadle v tramvaji, autobusu, metru, vlaku, na zábradlí atd., a já se v těchto místech chytím a následně si sáhnu na ústa, mohu se nakazit, pokud rukou „neviditelně“ kontaminovanou ochutnávám dobroty na trhu, v MHD, mohu se nakazit.

Kontaminovanou/nečistou rukou mohu následně přenášet viry hepatitidy A na mobil a další předměty, kde může virus relativně dlouho přežívat. Virus hepatitidy A je velmi odolný a dlouho přežívá zejména v chladném a vlhkém prostředí jako je nyní. Čím studenější, vlhčí a drsnější je povrch, tím déle na něm může virus hepatitidy A přežívat.

Zdroj: [https://szu.gov.cz/wp-content/uploads/2025/12/BI5-VHA-zprava-2025\\_11\\_301.pdf](https://szu.gov.cz/wp-content/uploads/2025/12/BI5-VHA-zprava-2025_11_301.pdf)

# ONEMOCNĚNÍ

- Příznaky: potíže připomínající „chřipku“ – únava, bolesti svalů, kloubů, hlavy, teplota/horečka  
bolesti břicha  
tmavá moč, světlá stolice, zežloutnutí bělma očí a kůže, svědění kůže
- Pro potvrzení je nutné vyhledat lékaře (praktického, infekcionista, pohotovost), je nutné vyšetření krve
- Po potvrzení onemocnění je nutná izolace (hospitalizace) většinou na infekčním oddělení
- Bude Vás kontaktovat pracovník KHS - včasná reakce pomáhá chránit nejen Vaše zdraví, ale i zdraví lidí kolem Vás, SPOLUPRACUJTE 😊
- **Jak dlouho jsem INFEKČNÍ?** Kdy mohu někoho nakazit?

**14 DNÍ PŘED PRVNÍMI PŘÍZNAKY A 14 DNÍ PO PRVNÍCH PŘÍZNACÍCH**

# RIZIKOVÝ KONTAKT

- Každý, kdo s nemocným sdílí společný prostor a toalety – tj. zejména osoby v domácnosti, na pracovišti, při zájmové činnosti a další
- **Byl/a jsem v rizikovém kontaktu, co dělat?**

Budete kontaktováni pracovníkem hygienické stanice - včasná reakce pomáhá chránit nejen Vaše zdraví, ale i zdraví lidí kolem Vás, SPOLUPRACUJTE 😊

Je nutné, abyste: **absolvovali** vyšetření (opakované odběry krve) lékařem,  
**sledovali** svůj zdravotní stav, omezili svoje aktivity na nezbytné a upravili svůj režim – **zvýšená hygiena** (nechcete případně nakazit další osoby),  
**podstoupili včasné preventivní očkování** pokud bude pro Vás vhodné.

Protiepidemická opatření je nutno dodržovat po dobu 50 dní od posledního kontaktu s nemocným.

**50 dní** = nejdelší inkubační doba onemocnění žloutenkou A

Jste **OČKOVANÍ** proti žloutence „A“? nebo jste žloutenku typu „A“ v minulosti prodělali?  
= **NEMŮŽETE ONEMOCNĚT** = protiepidemická opatření se Vás **NETÝKAJÍ**



# Jak se chránit proti hepatitidě A ?

## MYTÍM RUKOU A OČKOVÁNÍM

Virová hepatitida typu A = infekční zánět jater vyvolaný virem hepatitidy A  
= lidově žloutenka, nemoc špinavých rukou



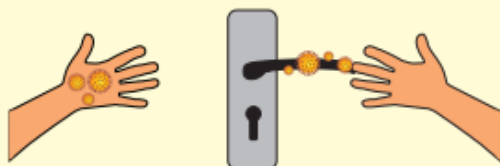
### Jak se hepatitida A přenáší ?

Ze stolice do úst.

Viry se z rukou nemocného přenesou na předměty, kterých se dotýká.

### Kdo je zdrojem nákazy?

Nemocný člověk vylučující viry stolici.



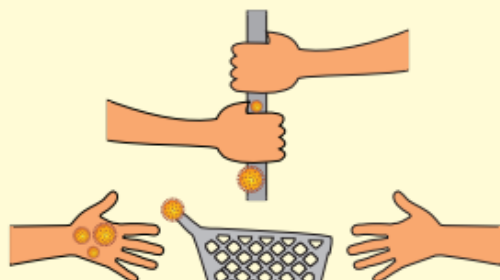
Pokud se těchto předmětů dotýká zdravý člověk, může si virus přenést do úst a onemocnět.



O své nemoci nemusí vědět, protože je v inkubační době, která trvá 15 - 50 dní.



Záludnost tohoto onemocnění spočívá v jeho snadném přenosu.



Na neumytých rukou virus zůstává.

Proto je důležité si mýt ruce co nejčastěji.



Infikovaný člověk nemusí mít žádné příznaky, přesto virus hepatitidy A vylučuje stolicí. V důsledku nízké hygieny rukou se virus šíří také mezi injekčními uživateli drog nebo při análně orálním sexu.

### PŘÍZNAKY

zpočátku podobné chřipce:

teplota, nechutenství, nevolnost, pobolívání pod pravým žeberním obloukem, bolesti břicha



později:

zežloutnutí kůže a bělma očí, ztmavnutí moči, vylučování světlé stolice, svědění kůže

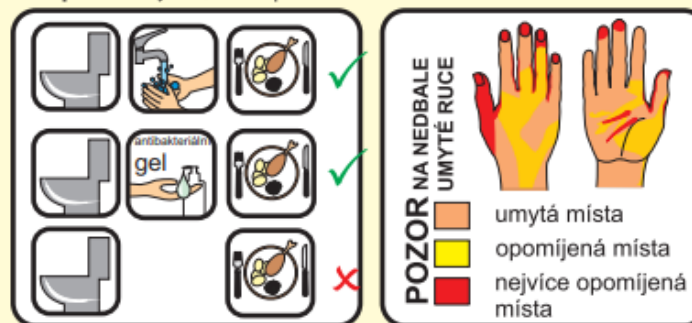
### OCHRANA

Pokud cestujete do zahraničí, kde je zvýšený výskyt hepatitidy A, nechte se proti ní **očkovat** a dbejte zvýšené hygieny:

- často si **myjte ruce**. Pokud to není možné, použijte alespoň antibakteriální gel nebo ubrousky.
- **syrové mořské plody** konzumujte pouze, pokud jste očkovaní proti hepatitidě A.
- k pití a čištění zubů používejte pouze **balenou vodu**.
- nedávejte si **nápoje s ledem**. Může být připraven z vody, která není chlorovaná.
- ovoce **řádně omyjte** balenou pitnou vodou. Konzumujte pouze ovoce, které lze oloupat.
- konzumujte řádně **tepelně upravená jídla**, která prošla varem minimálně **1 minutu**.



**Chladem ani mrazem se virus nezničí, naopak se prodlužuje jeho život!!!**



### OČKOVÁNÍ

Informace o očkování poskytne praktický lékař pro děti a dospělé. Lze očkovat kdykoliv dle aktuálního zdravotního stavu. Očkování proti virové hepatitidě A není součástí pravidelného očkování. O způsobech jednotlivých vakcín je třeba se informovat u praktického lékaře nebo ve specializovaném

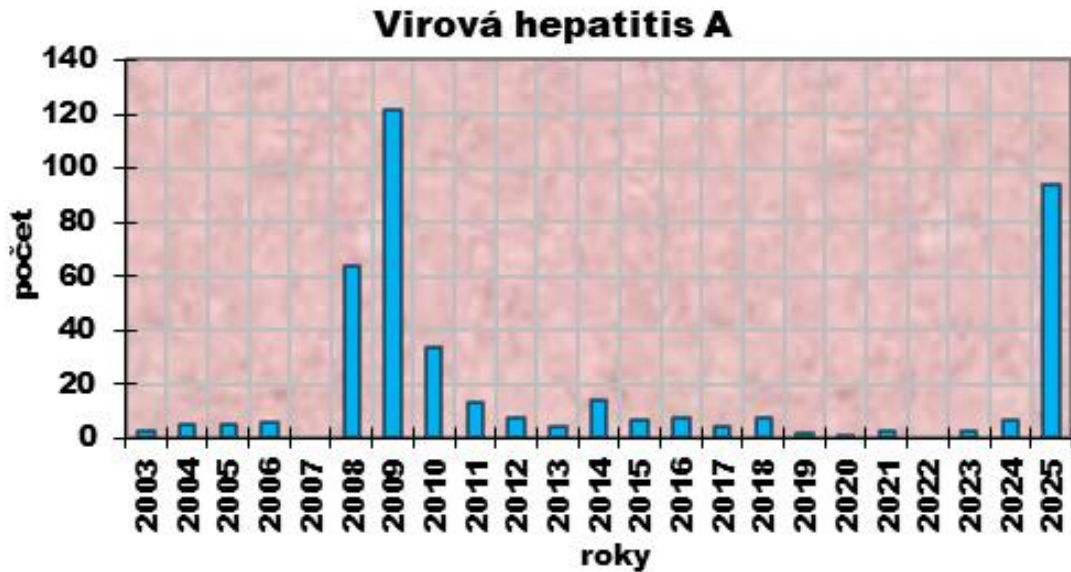
# OVĚŘENÉ ZDROJE, AKTUALIZOVANÉ INFORMACE

ODKAZY JSOU FUNKČNÍ POMOCÍ CTRL+KLIKNUTÍ

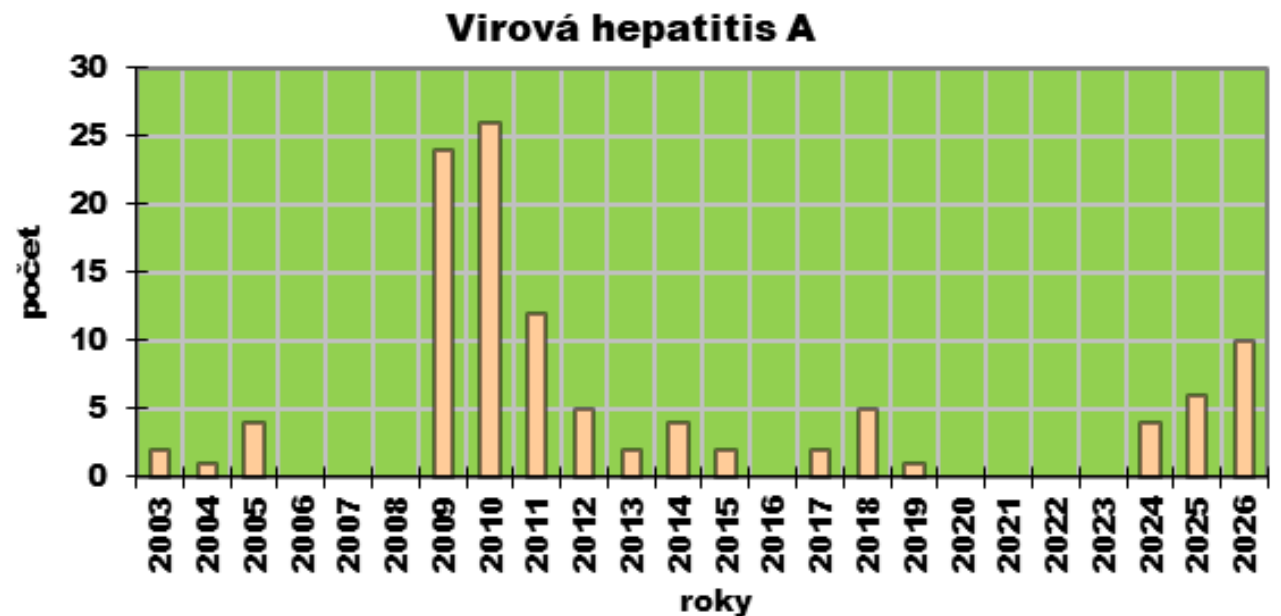
- [Jak postupovat při podezření na žloutenku typu A – Ministerstvo zdravotnictví](#)
- [Virová hepatitida A \(žloutenka typu A\)- NZIS](#)
- [Jak si správně mýt ruce - leták](#)
- [Informace a data Státního zdravotního ústavu](#)
- [Doporučení České vakcínologické společnosti ČLS JEP - očkování proti virové hepatitidě A](#)

# OD 1.1.2025 DO 31.5.2026 BYLO V PARDUBICKÉM KRAJI HLÁŠENO **104** ONEMOCNĚNÍ ŽLOUTENKOU TYPU A

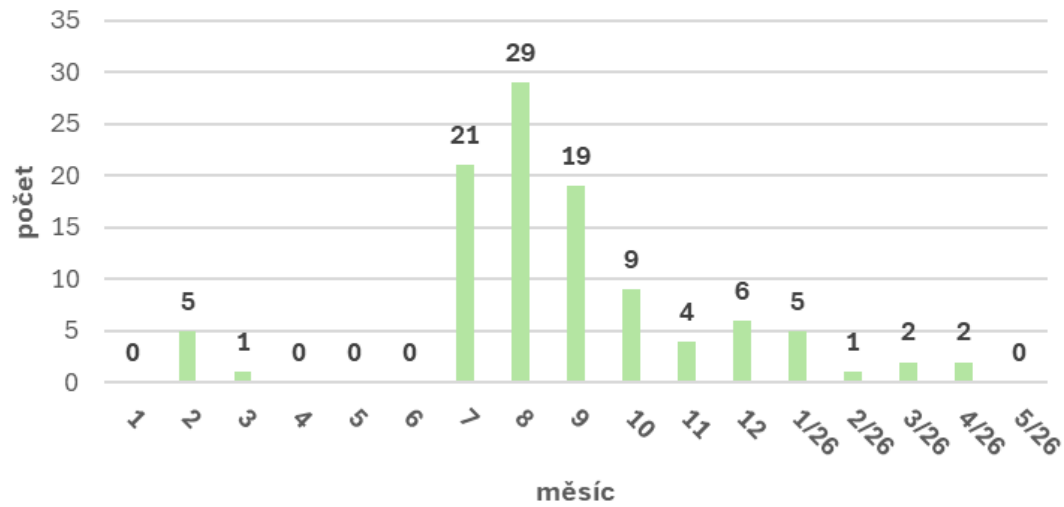
## POČTY ONEMOCNĚNÍ VHA V PARDUBICKÉM KRAJI ZA ROK TJ. OBDOBÍ LEDEN – PROSINEC 2003-2025



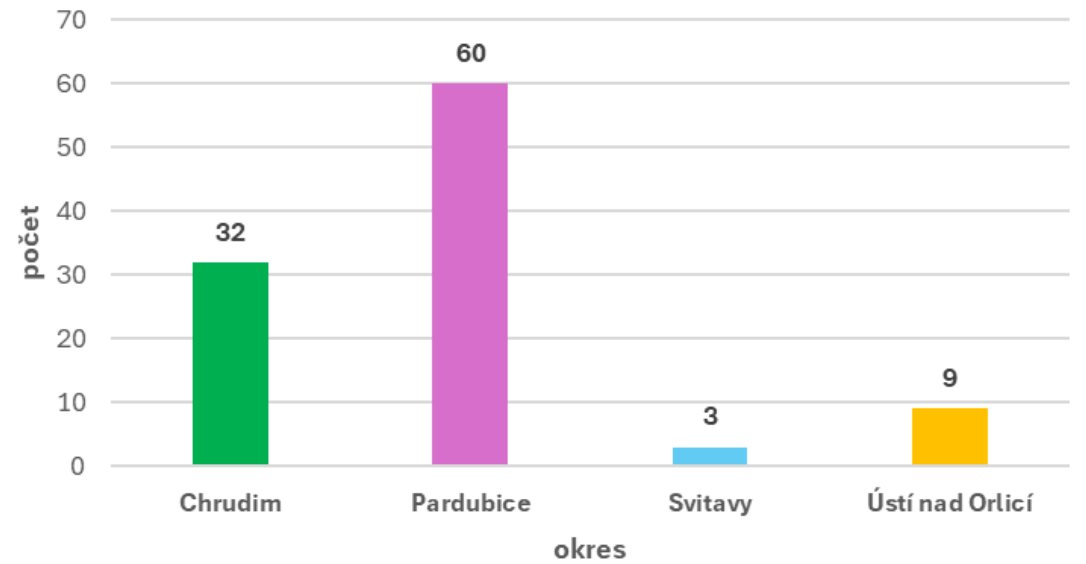
## POČTY ONEMOCNĚNÍ VHA V PARDUBICKÉM KRAJI V LEDNU AŽ KVĚTNU V LETECH 2003 - 2026



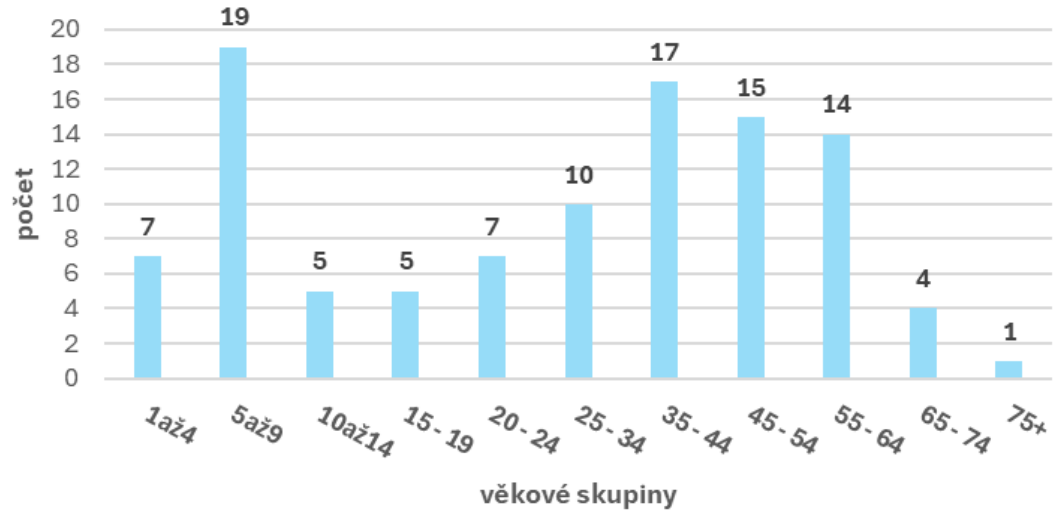
### hlášená onemocnění VHA v PA kraji dle kalendářních měsíců roku 2025 a 2026



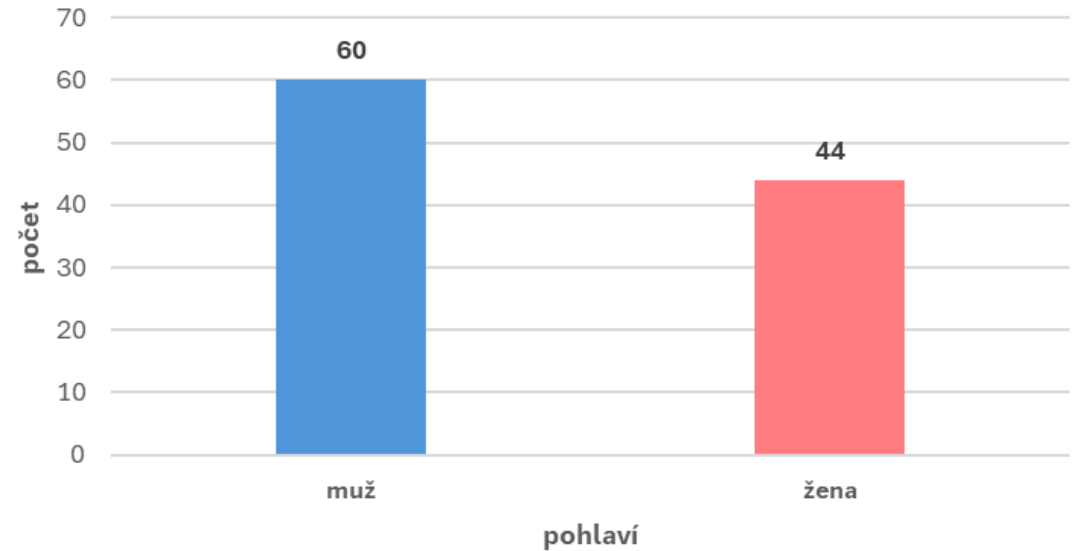
### hlášená onemocnění VHA v PA kraji dle okresu



### hlášená onemocnění VHA v PA kraji dle věkových skupin

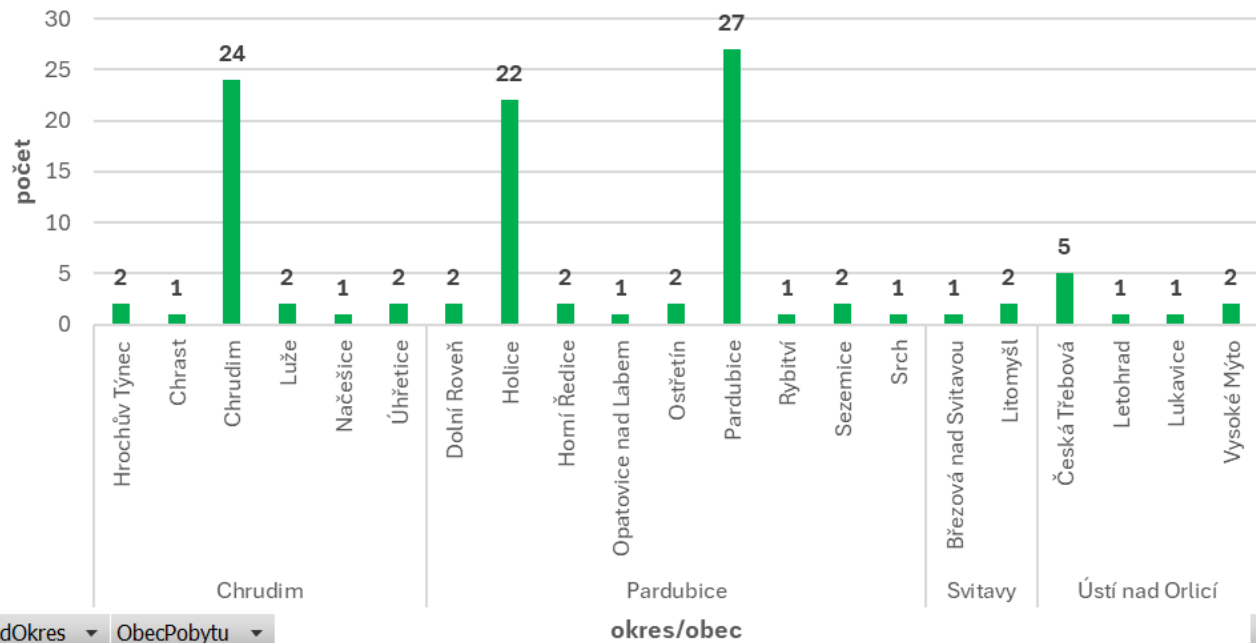


### hlášená onemocnění VHA v PA kraji dle pohlaví

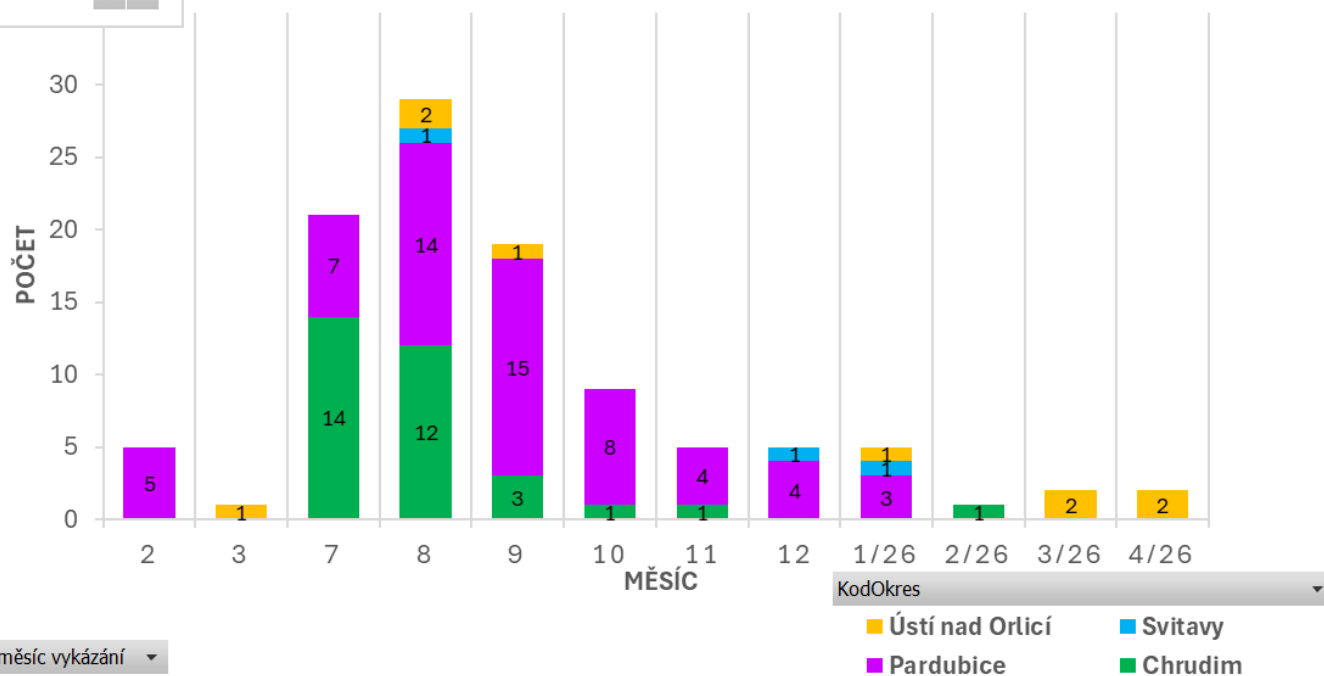


Počet z PřípadId

### VHA v okresech PA kraje dle obce pobytu nemocných

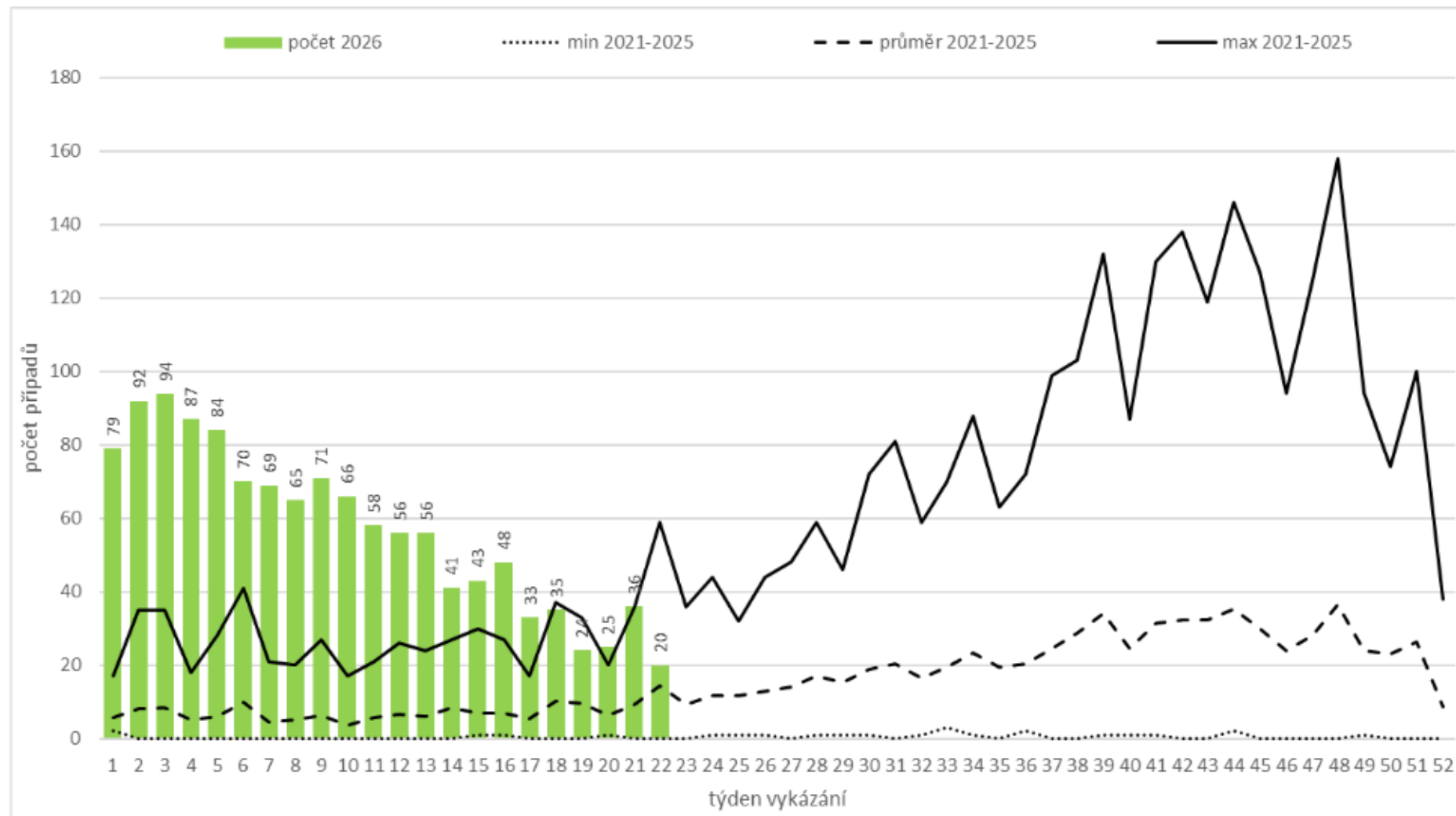


### VHA V OKRESECH DLE KALENDÁŘNÍCH MĚSÍCŮ



V květnu 2026 nebyl v PA kraji hlášen žádný případ onemocnění

**Graf č. 3: VHA, ČR, počet případů podle týdne vykazání v roce 2026\* ve srovnání s lety 2021-2025**



\*informace do data uvedeného v nadpise

Zdroj: [https://szu.gov.cz/wp-content/uploads/2026/06/BI5-VHA-zprava-2026\\_06\\_02.pdf](https://szu.gov.cz/wp-content/uploads/2026/06/BI5-VHA-zprava-2026_06_02.pdf)

# OČKUJTE SE!

## OČKOVÁNÍ JE NEJJISTĚJŠÍ OCHRANA

očkovaní zajistí váš praktický lékař nebo  
očkovací centra

**OČKUJTE SE VČAS**



**žloutenka typu A**  
tu s námi bude  
i v roce 2026

